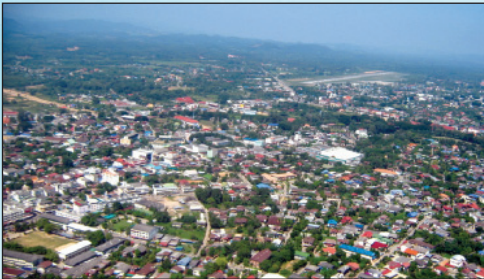




เขตสีเหลืองมีเส้นทแยงสีขาว
ที่ดินประเภทอนุรักษ์เพื่อการอยู่อาศัย



เขตสีเหลือง
ที่ดินประเภทที่อยู่อาศัยหนาแน่นน้อย



เขตสีส้ม
ที่ดินประเภทที่อยู่อาศัยหนาแน่นปานกลาง



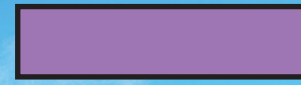
เขตสีน้ำตาล
ที่ดินประเภทที่อยู่อาศัยหนาแน่นมาก



เขตสีแดง
ที่ดินประเภทพาณิชยกรรม
และที่อยู่อาศัยหนาแน่นมาก



เขตสีม่วง
ที่ดินประเภทอุตสาหกรรมและคลังสินค้า



เขตสีม่วงอ่อน
ที่ดินประเภทอุตสาหกรรมเฉพาะกิจ



เขตสีเบ็ดเตล็ด
ที่ดินประเภทคลังสินค้า



เขตสีขาวมีกรอบและเส้นทแยงสีม่วง
ที่ดินประเภทอุตสาหกรรมทั่วไป
ที่ไม่เป็นมลพิษต่อชุมชนหรือ
สิ่งแวดล้อมและคลังสินค้า



เขตสีเขียว
ที่ดินประเภทชนบทและเกษตรกรรม



เขตสีขาวมีกรอบและเส้นทแยงสีเขียว
ที่ดินประเภทอนุรักษ์ชนบท
และเกษตรกรรม



เขตสีเขียวมีกรอบและเส้นทแยงสีน้ำตาล
ที่ดินประเภทปฏิรูปที่ดินเพื่อเกษตรกรรม



เขตสีเขียวมีกรอบและเส้นทแยงสีขาว
ที่ดินประเภทอนุรักษ์สภาพแวดล้อม
เพื่อการท่องเที่ยว



เขตสีเขียวอ่อน
ที่ดินประเภทที่โล่งเพื่อนันทนาการ
และการรักษาคุณภาพสิ่งแวดล้อม



เขตสีเขียวอ่อนมีกรอบและเส้นทแยงสีขาว
ที่ดินประเภทที่โล่งเพื่อนันทนาการ
การเลี้ยงสัตว์และการรักษาคุณภาพ
สิ่งแวดล้อม



เขตสีเขียวอ่อนมีกรอบและเส้นทแยงสีเขียว
ที่ดินประเภทที่สงวนเพื่อนันทนาการ
และการรักษาคุณภาพสิ่งแวดล้อม



เขตสีเขียวอ่อนมีเส้นทแยงสีขาว
ที่ดินประเภทอนุรักษ์ป่าไม้



เขตสีเขียวมะกอก
ที่ดินประเภทสถาบันการศึกษา



เขตสีฟ้ามีเส้นทแยงสีขาว
ที่ดินประเภทที่โล่งเพื่อการรักษาคุณภาพ
สิ่งแวดล้อมและพื้นที่ชุ่มน้ำ



เขตสีฟ้า
ที่ดินประเภทที่โล่งเพื่อการรักษาคุณภาพ
สิ่งแวดล้อม



เขตสีน้ำตาลอ่อน
ที่ดินประเภทอนุรักษ์เพื่อส่งเสริม
เอกลักษณ์ศิลปวัฒนธรรมไทย



เขตสีเทาอ่อน
ที่ดินประเภทสถาบันศาสนา



เขตสีน้ำเงิน
ที่ดินประเภทสถาบันราชการ
การสาธารณูปโภคและสาธารณูปการ

แถบสีสัญลักษณ์ บ่งบอกลักษณะของพื้นที่ต่างๆ



การใช้ประโยชน์ที่ดิน ในผังเมืองรวม



www.dpt.go.th

กองเผยแพร่และประชาสัมพันธ์

กรมโยธาธิการและผังเมือง

218/1 ถนนพระรามที่ 6 เขตพญาไท กรุงเทพมหานคร 10400

โทร. 0-2299-4469-72 โทรสาร 0-2299-4486